

# TECHNISCHE FICHE

## Paros



Een strakke minimalistische verticale designradiator met een naadloze vlakke bekleding met afgeronde zijkanten.



### Merk

RADSON

### Type

Paros

### Materiaal

Koudgewalst kwaliteitsplaatstaal St12.03

### Maximale werkt temperatuur

110 °C

### Maximale werkdruk

6 bar

### Proefdruk

8 bar

### Conformiteit

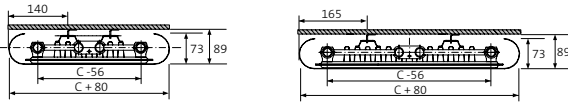
EN442

BESTELCODE: PAV21XXXXYYY  
VB: PAV211800405

radiator \_\_\_\_\_  
type \_\_\_\_\_  
hoogte \_\_\_\_\_  
lengte \_\_\_\_\_

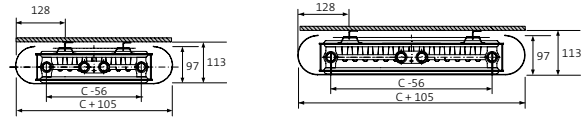


type 11



		hoogte		
lengte	watt	1800	1950	2100
380	75/65/20	653	720	
	45/35/20	196	225	
530	75/65/20	976	1056	
	45/35/20	295	318	
680	75/65/20	1298	1393	1429
	45/35/20	394	404	439
830	75/65/20		1729	1749
	45/35/20		483	532

type 21



		hoogte		
lengte	watt	1800	1950	2100
405	75/65/20	886	936	
	45/35/20	257	271	
555	75/65/20	1329	1405	
	45/35/20	386	406	
705	75/65/20	1772	1873	1957
	45/35/20	514	542	566
855	75/65/20		2341	2446
	45/35/20		677	707

90/70/20 °C (Watt)

	1800	1950	2100
380	825	903	
530	1232	1334	
680	1637	1772	1797
830		2215	2204

n-exponent

	1800	1950	2100
380	1,2810	1,2418	1,2355
530	1,2761	1,2811	1,2465
680	1,2711	1,3205	1,2575
830		1,3598	1,2685

90/70/20 °C (Watt)

	1800	1950	2100
405	1127	1191	
555	1690	1788	
705	2254	2384	2495
855		2980	3119

n-exponent

	1800	1950	2100
405	1,3192	1,3231	1,3231
555	1,3192	1,3231	1,3231
705	1,3192	1,3231	1,3231
855	1,3192	1,3231	1,3231

volume: liter

	1800	1950	2100
380	3,50	3,80	
530	5,25	5,47	
680	7,00	7,13	8,12
830		8,80	10,15

gewicht: kg

	1800	1950	2100
380	21,00	23,20	
530	30,37	33,88	
680	39,73	44,57	47,75
830		55,25	59,20

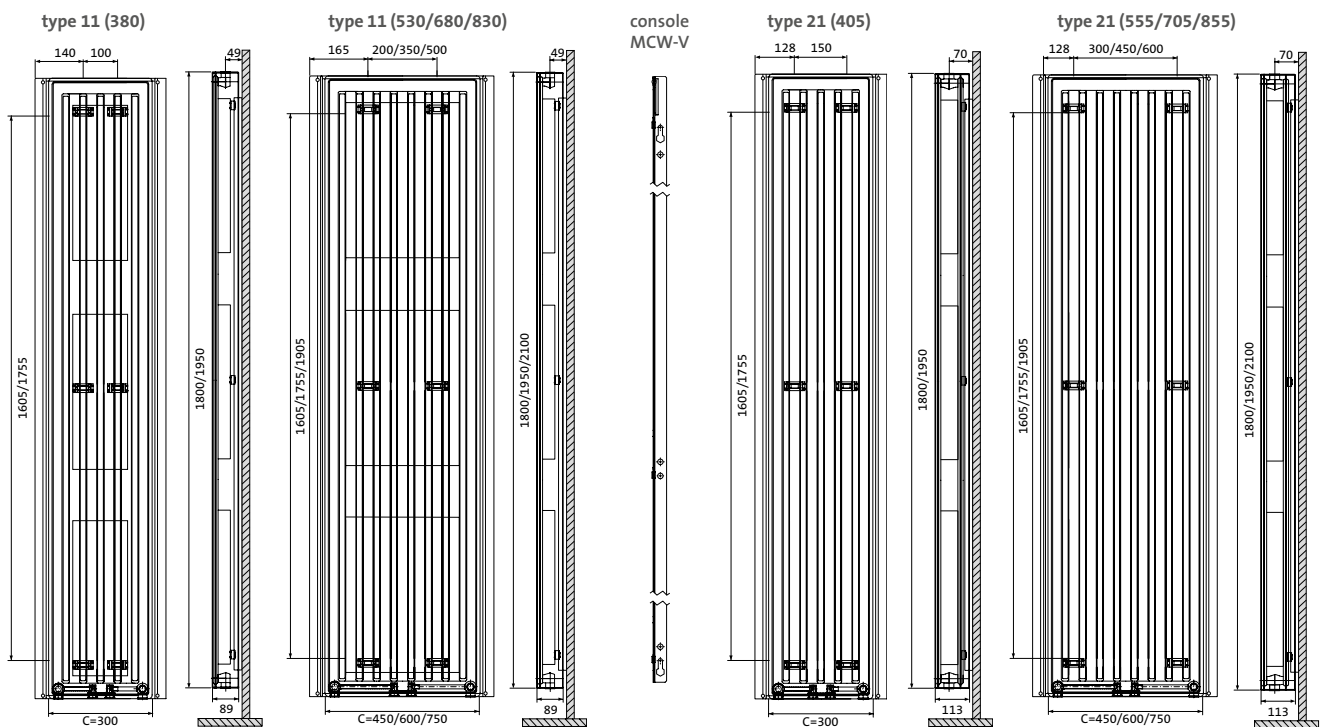
volume: liter

	1800	1950	2100
405	6,44	7,24	
555	9,66	10,86	
705	12,88	14,48	15,28
855		18,10	19,10

gewicht: kg

	1800	1950	2100
405	30,08	32,80	
555	45,12	49,20	
705	60,16	65,60	70,24
855		82,00	87,80

voorraad Radson • Gemeten afgiftes bij onderaansluiting volgens EN 442 - 75/65/20 °C (ΔT 50)



## LASTENBOEK

## Paros



Een strakke minimalistische verticale paneelradiator uit koudgewalst kwaliteitsplaatstaal met een naadloze vlakke bekleding met afgeronde hoeken, warmteafgiftes gemeten volgens de norm EN 442.

**Technische omschrijving**

De radiatoren worden geproduceerd uit koudgewalst plaatstaal St 12.03, volgens DIN 1623/1 en EN 10130. Voor toepassing in een centraal verwarmingssysteem, volgens DIN 4751.

- Met verlijmd gesloten bekleding uit plaatstaal met afgeronde hoeken
- Met telkens 2 op 1 warmwaterkanaal aangelaste convectielamellen
- Pas warmwaterkanalen: 50 mm  
Pas convectielamellen: 25 mm
- Afstand achterkant radiator en de muur: 10 mm
- Afstand voorkant radiator en de muur bij type 11: 83 mm
- Afstand voorkant radiator en de muur bij type 21: 107 mm
- Meegeleverd en inbegrepen in de prijs: 2 verticale MCW-V ophangconsole, 1 draaibare ontlufter, 3 blindstoppen, schroeven en pluggen

De Paros is beschikbaar in 2 versies: warm water en elektrisch (Paros E).

**Behandeling en afwerking**

Behandlungsprocedure beantwoordend aan de norm DIN 55900 en EN 442 (emissievrij)

- Voorbereidingsfase: ontvetten, fosfateren en spoelen met Demin-water
- 1ste lakfase: aanbrengen van de grondverf door kataforese
- Eindlaklaag: volgens het epoxy polyester poederprincipe

**Esthetiek**

De Paros is een verticale decoratieve radiator met een modern minimalistisch design.

**Garantie**

Radson radiatoren worden gewaarborgd voor een termijn van 10 jaar (voor installaties vanaf 1 januari 2007).

**Kleur**

Standaardkleur: wit – RAL 9016. Een brede waaier RAL-, sanitaire en metaalkleuren is beschikbaar.

**Gamma**

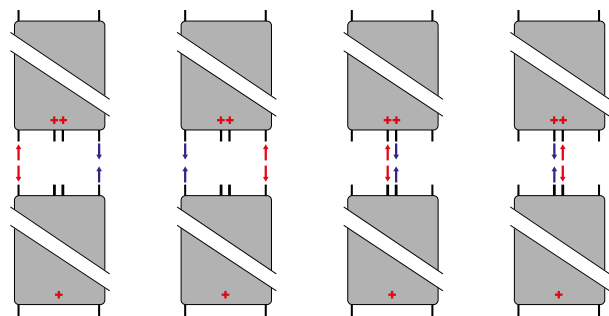
- 2 types: 11, 21
- 3 hoogtes: 1800, 1950, 2100
- 4 lengtes voor type 11: 380, 530, 680, 830
- 4 lengtes voor type 21: 405, 555, 705, 855

**Montage**

Met meegeleverde verticale consoleset type MCW-V.

**Aansluiting**

6 x G 1/2" - De radiator is omkeerbaar boven/onder. Opgelet bij bovenaansluiting dient men de radiator om te draaien en is min. 3m waterkolom opvoerhoogte nodig aan de aanvoer van de radiator en dit bij een minimum debiet van 150l/u.



andere aansluitingen zijn niet mogelijk

**Verpakking en bescherming**

De radiatoren worden individueel verpakt in kartonnen doos met buffers, inclusief EPS-hoekbeschermers en beschermfoam aan de voorzijde. Het geheel is verpakt in krimpfolie. De verpakking blijft tot aan de oplevering rond de radiator, teneinde beschadiging te voorkomen.

**Normen**

De emissies van de radiatoren, uitgedrukt in Watt, zijn gemeten volgens de norm EN 442. De aanvoertemperatuur is 75°C, de retourtemperatuur 65°C en de omgevingstemperatuur is 20°C.